

Sistema brevettato: chiave con elemento mobile
Patented system key with mobile element

Sistema a 15 perni attivi
System with 15 active pins

Corpo in ottone nichelato
Nickel plated brass body

Perni e controperni in acciaio inox
Stainless steel pins and top pins

Molle in acciaio inox
Stainless steel springs

Giunto in acciaio inox
Stainless steel joint

Perni anti trapano e anti estrazione in acciaio temprato
Anti drilling and anti extraction hardened steel pins

Camma din 30°
Din 30° cam

Taglio anti torsione
Cut against breaking

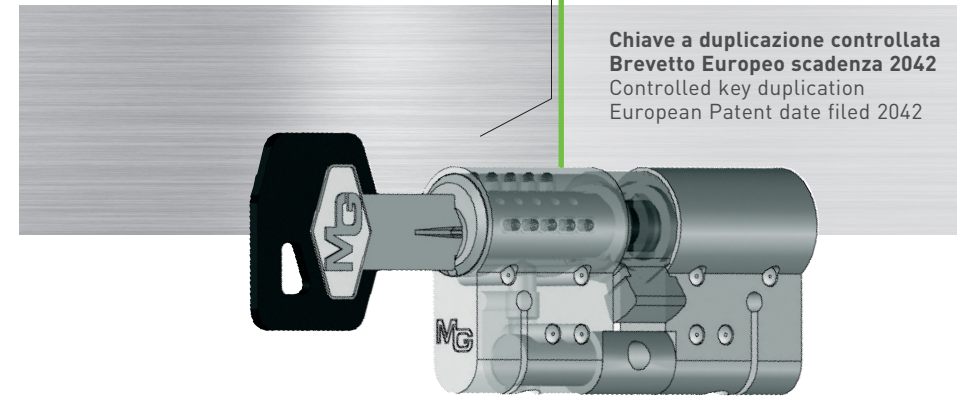
Chiavi reversibili in alpacca con impugnatura rivestita in plastica, collo lungo e numerazione a codice indiretto sulla testa
Reversible key in nickel silver with plastic-coated grip, long neck numbered on key head

Security card

CILINDRO/CYLINDER
HSP²
modulare



P83



P51



P52



P58



P59



P60



Chiave a duplicazione controllata
Brevetto Europeo scadenza 2042
Controlled key duplication
European Patent date filed 2042

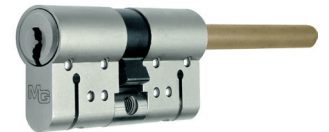
P84



P89 F



P89 L



P92



Security card



**Sistema brevettato:
chiave con elemento mobile**
Patented system key with mobile element

Sistema a 15 perni attivi
System with 15 active pins

Corpo in ottone nichelato
Nickel plated brass body

Perni e controperni in acciaio inox
Stainless steel pins and top pins

Perni anti trapano in acciaio temprato
Anti drilling hardened steel pins

**Perni anti trapano e anti estrazione
in acciaio temprato**
Anti drilling and anti extraction hardened
steel pins

Molle in acciaio inox
Stainless steel springs

Camma din 30°
Din 30° cam

Taglio antitorsione
Cut against breaking

**Chiavi reversibili in alpacca con
impugnatura rivestita in plastica,
collo lungo e numerazione a codice
indiretto sulla testa**
Reversible key in nickel silver with
plastic-coated grip, long neck
numbered on key head

Security card

CILINDRO/CYLINDER
HSP²



P73

Sistema a 15 perni attivi
System with 15 active pins

Corpo in ottone nichelato
Nickel plated brass body

Perni e controperni in acciaio inox
Stainless steel pins and top pins

Perni anti trapano in acciaio temprato
Anti drilling hardened steel pins

**Perni anti trapano e anti estrazione
in acciaio temprato**
Anti drilling and anti extraction hardened
steel pins

Molle in acciaio inox
Stainless steel springs

Camma din 30°
Din 30° cam

Taglio antitorsione
Cut against breaking

**Chiavi reversibili in alpacca con
impugnatura rivestita in plastica,
collo lungo e numerazione a codice
indiretto sulla testa**
Reversible key in nickel silver with
plastic-coated grip, long neck
numbered on key head

Code card

CILINDRO/CYLINDER
HS



H33

Security card



Code Card



IMPIANTI AMMAESTRATI KEY ARRANGEMENTS

...SEMPLIFICA la tua vita!

...make your life EASIER!

Per evitare di avere un numero eccessivo di chiavi, è possibile realizzare dei "sistemi ammaestrati" che permettono di aprire con una sola chiave diverse porte e cancelli della stessa abitazione.

To avoid having an excessive number of keys, it's possible to carry out some "master key systems" that allow you to open different doors and gates of the same building with a single key.

KA

Impianto con cilindri della stessa cifratura che funzionano con la stessa chiave.
Plant of cylinders having the same code that operate with the same key.



MK

Impianto con cilindri a chiave maestra. In questo caso, ogni porta di un sistema ha la propria chiave specifica, ma è possibile aprire ciascuna porta con un'unica chiave in aggiunta, detta "chiave maestra", con innegabili vantaggi in termini di comodità. È inoltre possibile gestire entrate comuni grazie al sistema a cilindro centrale. (Es: tutte le chiavi degli appartamenti privati di un condominio, ovviamente diverse tra loro, possono contemporaneamente aprire lo stesso portone condominiale).

Plant with master key cylinders. In this case, every door in a system has got its specific key, but in addition it's possible to open any door with the same key, called "master key", with undeniable advantages of convenience.

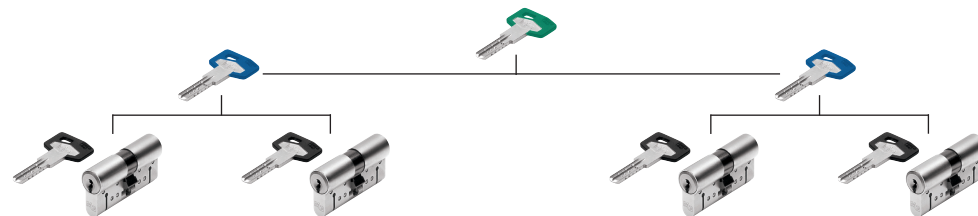
Moreover, it is possible to manage communal access by means of the central cylinder system. (For example: the keys to every private apartment of a building, which are obviously all different, can at the same time open the main building entrance).



GMK

È un impianto a più livelli, in cui, oltre alle chiavi di ogni singola porta e alle chiavi maestre che aprono gruppi di cilindri, esiste una chiave maestra superiore a cui fa riferimento tutto il sistema. Questo impianto è particolarmente indicato per le strutture ad apertura gerarchica, dove per esempio il direttore può accedere a tutti i locali, mentre i dipendenti ai locali prestabiliti.

It's a plant with different levels, where, in addition to the keys of the individual doors and to the master key opening groups of cylinders, there's a grand master key that manages the whole system. This plant is particularly suitable for hierarchical access structures, where for example the manager can access every room and the subordinates only pre-established rooms.



CA - CM

CA = chiave cantiere. Il cilindro funziona con una chiave provvisoria, detta "cantiere", fino alla consegna dell'abitazione al proprietario, il quale, al primo utilizzo della propria chiave personale, modifica in modo irreversibile la cifratura del cilindro escludendo il funzionamento della chiave cantiere.

CM = il sistema è del tutto identico a CA con la sola differenza che la chiave "cantiere" inizialmente apre un gruppo di diversi cilindri.

CA = building key. The cylinder operates with a provisional key, called "building key", until the delivery of the habitation to the owner, who, after using his personal key the first time, changes the cylinder's code irreversibly to invalidate the builder's key.

CM = this system is exactly like CA. The only difference is that the "builder's key" opens a group of different cylinders.



VR

È un impianto vario a 3 livelli. Il sistema è corredato di 3 diversi tipi di chiavi: il cilindro inizialmente funziona con la chiave contrassegnata dal colore rosso (1 livello). In un secondo momento, la chiave contrassegnata dal colore verde (2 livello) permette di ricodificare il cilindro annullando l'efficacia della prima chiave (quella rossa). Con il terzo tipo di chiave, quella contrassegnata dal colore nero, è possibile eseguire un'ulteriore ricodificazione che invalida le chiavi usate in precedenza.

It's a varied plant with 3 levels. The system is equipped with 3 different kinds of keys: at the beginning the cylinder operates with the key that is countermarked in red (1 level). Afterwards, the green countermarked key (2 level) allows you to codify the cylinder annulling the efficacy of the first key (red). With the third kind of key, that is countermarked in black, it's possible to effect a further codification to invalidate the keys used before.

